

T20 HTD 8M AT10 HTD 5M



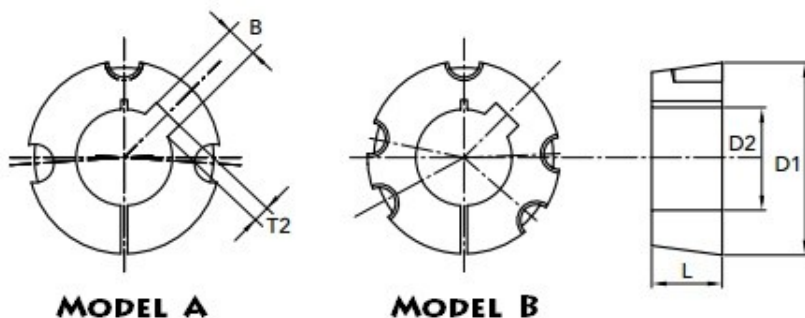
TDMI

M0,5 GT 8M M4 GT 14M

Tuleje Taper Lock

TDMI 509 868 218

Biuro@TDMI.pl

Wersja metrycznaNawierty w mm. **ISO G7**Wpusty zgodne ze
standardem
DIN 6885-JS9Materiał: **szare żeliwo**
norma **UNI EN 1561****MODEL A****MODEL B**

Rodzaj tulei	Ø D1	Model	L	Ø D2 H8 only prebore	Ø D2 z otworem ISO G7 rowek wpustowy DIN 6885-JS9	B szerokość wpustu	T2 głębokość rowka	Śruba standard calowy	Siła docisku N/m
2012	70	A	32	16	-	-	-	7/16"x7/8"	30,4
2012	70	A	32	-	16	5	2,3	7/16"x7/8"	30,4
2012	70	A	32	-	18	6	2,8	7/16"x7/8"	30,4
2012	70	A	32	-	19	6	2,8	7/16"x7/8"	30,4
2012	70	A	32	-	20	6	2,8	7/16"x7/8"	30,4
2012	70	A	32	-	24	8	3,3	7/16"x7/8"	30,4
2012	70	A	32	-	25	8	3,3	7/16"x7/8"	30,4
2012	70	A	32	-	28	8	3,3	7/16"x7/8"	30,4
2012	70	A	32	-	30	8	3,3	7/16"x7/8"	30,4
2012	70	A	32	-	32	10	3,3	7/16"x7/8"	30,4
2012	70	A	32	-	35	10	3,3	7/16"x7/8"	30,4
2012	70	A	32	-	38	10	3,3	7/16"x7/8"	30,4
2012	70	A	32	-	40	12	3,3	7/16"x7/8"	30,4
2012	70	A	32	-	42	12	3,3	7/16"x7/8"	30,4
2012	70	A	32	-	45	14	3,8	7/16"x7/8"	30,4
2012	70	A	32	-	48	14	3,8	7/16"x7/8"	30,4
2012	70	A	32	-	50	14	3,8	7/16"x7/8"	30,4
2517	85,5	A	45	15	-	-	-	1/2"x1"	48
2517	85,5	A	45	-	15	5	2,3	1/2"x1"	48
2517	85,5	A	45	-	18	6	2,8	1/2"x1"	48
2517	85,5	A	45	-	19	6	2,8	1/2"x1"	48
2517	85,5	A	45	-	20	6	2,8	1/2"x1"	48
2517	85,5	A	45	-	22	6	2,8	1/2"x1"	48
2517	85,5	A	45	-	24	8	3,3	1/2"x1"	48

2517	85,5	A	45	-	25	8	3,3	1/2"x1"	48
2517	85,5	A	45	-	28	8	3,3	1/2"x1"	48
2517	85,5	A	45	-	30	8	3,3	1/2"x1"	48
2517	85,5	A	45	-	32	10	3,3	1/2"x1"	48
2517	85,5	A	45	-	33	10	3,3	1/2"x1"	48
2517	85,5	A	45	-	35	10	3,3	1/2"x1"	48
2517	85,5	A	45	-	38	10	3,3	1/2"x1"	48
2517	85,5	A	45	-	40	12	3,3	1/2"x1"	48
2517	85,5	A	45	-	42	12	3,3	1/2"x1"	48
2517	85,5	A	45	-	45	14	3,8	1/2"x1"	48
2517	85,5	A	45	-	48	14	3,8	1/2"x1"	48
2517	85,5	A	45	-	50	14	3,8	1/2"x1"	48
2517	85,5	A	45	-	55	16	4,3	1/2"x1"	48
2517	85,5	A	45	-	60	18	4,4	1/2"x1"	48
2517	85,5	A	45	-	65	18	4,4	1/2"x1"	48
3020	108	A	51	20	-	-	-	5/8"x1"1/4	90
3020	108	A	51	-	20	6	2,8	5/8"x1"1/4	90
3020	108	A	51	-	28	8	3,3	5/8"x1"1/4	90
3020	108	A	51	-	30	8	3,3	5/8"x1"1/4	90
3020	108	A	51	-	32	10	3,3	5/8"x1"1/4	90
3020	108	A	51	-	35	10	3,3	5/8"x1"1/4	90
3020	108	A	51	-	38	10	3,3	5/8"x1"1/4	90
3020	108	A	51	-	40	12	3,3	5/8"x1"1/4	90
3020	108	A	51	-	42	12	3,3	5/8"x1"1/4	90
3020	108	A	51	-	45	14	3,8	5/8"x1"1/4	90
3020	108	A	51	-	48	14	3,8	5/8"x1"1/4	90
3020	108	A	51	-	50	14	3,8	5/8"x1"1/4	90
3020	108	A	51	-	55	16	4,3	5/8"x1"1/4	90
3020	108	A	51	-	60	18	4,4	5/8"x1"1/4	90
3020	108	A	51	-	65	18	4,4	5/8"x1"1/4	90
3020	108	A	51	-	70	20	4,9	5/8"x1"1/4	90
3020	108	A	51	-	75	20	4,9	5/8"x1"1/4	90
3030	108	A	76	30	-	-	-	5/8"x1"1/4	90
3030	108	A	76	-	30	8	3,3	5/8"x1"1/4	90
3030	108	A	76	-	35	10	3,3	5/8"x1"1/4	90
3030	108	A	76	-	38	10	3,3	5/8"x1"1/4	90

3030	108	A	76	-	42	12	3,3	5/8"x1"1/4	90
3030	108	A	76	-	45	14	3,8	5/8"x1"1/4	90
3030	108	A	76	-	48	14	3,8	5/8"x1"1/4	90
3030	108	A	76	-	50	14	3,8	5/8"x1"1/4	90
3030	108	A	76	-	55	16	4,3	5/8"x1"1/4	90
3030	108	A	76	-	60	18	4,4	5/8"x1"1/4	90
3030	108	A	76	-	65	18	4,4	5/8"x1"1/4	90
3030	108	A	76	-	70	20	4,9	5/8"x1"1/4	90
3030	108	A	76	-	75	20	4,9	5/8"x1"1/4	90
3525	127	B	65	30	-	-	-	1/2"x1"1/2	113
3525	127	B	65	-	30	8	3,3	1/2"x1"1/2	113
3525	127	B	65	-	38	10	3,3	1/2"x1"1/2	113
3525	127	B	65	-	40	12	3,3	1/2"x1"1/2	113
3525	127	B	65	-	42	12	3,3	1/2"x1"1/2	113
3525	127	B	65	-	45	14	3,8	1/2"x1"1/2	113
3525	127	B	65	-	48	14	3,8	1/2"x1"1/2	113
3525	127	B	65	-	50	14	3,8	1/2"x1"1/2	113
3525	127	B	65	-	55	16	4,3	1/2"x1"1/2	113
3525	127	B	65	-	60	18	4,4	1/2"x1"1/2	113
3525	127	B	65	-	65	18	4,4	1/2"x1"1/2	113
3525	127	B	65	-	70	20	4,9	1/2"x1"1/2	113
3525	127	B	65	-	75	20	4,9	1/2"x1"1/2	113
3525	127	B	65	-	80	22	5,4	1/2"x1"1/2	113
3525	127	B	65	-	85	22	5,4	1/2"x1"1/2	113
3525	127	B	65	-	90	25	5,4	1/2"x1"1/2	113
3535	127	B	89	30	-	-	-	1/2"x1"1/2	113
3535	127	B	89	-	30	8	3,3	1/2"x1"1/2	113
3535	127	B	89	-	35	10	3,3	1/2"x1"1/2	113
3535	127	B	89	-	40	12	3,3	1/2"x1"1/2	113
3535	127	B	89	-	42	12	3,3	1/2"x1"1/2	113
3535	127	B	89	-	45	14	3,8	1/2"x1"1/2	113
3535	127	B	89	-	48	14	3,8	1/2"x1"1/2	113
3535	127	B	89	-	50	14	3,8	1/2"x1"1/2	113
3535	127	B	89	-	55	16	4,3	1/2"x1"1/2	113
3535	127	B	89	-	60	18	4,4	1/2"x1"1/2	113
3535	127	B	89	-	65	18	4,4	1/2"x1"1/2	113

3535	127	B	89	-	70	20	4,9	1/2"x1"1/2	113
3535	127	B	89	-	75	20	4,9	1/2"x1"1/2	113
3535	127	B	89	-	80	22	5,4	1/2"x1"1/2	113
3535	127	B	89	-	85	22	5,4	1/2"x1"1/2	113
3535	127	B	89	-	90	25	5,4	1/2"x1"1/2	113
4030	146	B	76	30	-	-	-	5/8"x1"3/4	169
4030	146	B	76	-	30	8	3,3	5/8"x1"3/4	169
4030	146	B	76	-	40	12	3,3	5/8"x1"3/4	169
4030	146	B	76	-	42	12	3,3	5/8"x1"3/4	169
4030	146	B	76	-	45	14	3,8	5/8"x1"3/4	169
4030	146	B	76	-	48	14	3,8	5/8"x1"3/4	169
4030	146	B	76	-	50	14	3,8	5/8"x1"3/4	169
4030	146	B	76	-	55	16	4,3	5/8"x1"3/4	169
4030	146	B	76	-	60	18	4,4	5/8"x1"3/4	169
4030	146	B	76	-	65	18	4,4	5/8"x1"3/4	169
4030	146	B	76	-	70	20	4,9	5/8"x1"3/4	169
4030	146	B	76	-	75	20	4,9	5/8"x1"3/4	169
4030	146	B	76	-	80	22	5,4	5/8"x1"3/4	169
4030	146	B	76	-	85	22	5,4	5/8"x1"3/4	169
4030	146	B	76	-	90	25	5,4	5/8"x1"3/4	169
4040	146	B	102	35	-	-	-	5/8"x1"3/4	169
4040	146	B	102	-	35	10	3,3	5/8"x1"3/4	169
4040	146	B	102	-	50	14	3,8	5/8"x1"3/4	169
4040	146	B	102	-	55	16	4,3	5/8"x1"3/4	169
4040	146	B	102	-	60	18	4,4	5/8"x1"3/4	169
4040	146	B	102	-	65	18	4,4	5/8"x1"3/4	169
4040	146	B	102	-	70	20	4,9	5/8"x1"3/4	169
4040	146	B	102	-	75	20	4,9	5/8"x1"3/4	169
4040	146	B	102	-	80	22	5,4	5/8"x1"3/4	169
4040	146	B	102	-	85	22	5,4	5/8"x1"3/4	169
4040	146	B	102	-	90	25	5,4	5/8"x1"3/4	169
4040	146	B	102	-	95	25	5,4	5/8"x1"3/4	169
4535	162	B	89	35	-	-	-	3/4"x2"	192
4535	162	B	89	-	35	10	3,3	3/4"x2"	192
4535	162	B	89	-	65	18	4,4	3/4"x2"	192
4535	162	B	89	-	70	20	4,9	3/4"x2"	192

4535	162	B	89	-	75	20	4,9	3/4"x2"	192
4535	162	B	89	-	80	22	5,4	3/4"x2"	192
4535	162	B	89	-	85	22	5,4	3/4"x2"	192
4535	162	B	89	-	90	25	5,4	3/4"x2"	192
4535	162	B	89	-	95	25	5,4	3/4"x2"	192
4535	162	B	89	-	100	28	6,4	3/4"x2"	192
4535	162	B	89	-	110	28	6,4	3/4"x2"	192
4535	162	B	89	-	120	32	7,4	3/4"x2"	192
4545	162	B	115	35	-	-	-	3/4"x2"	192
4545	162	B	115	-	35	10	3,3	3/4"x2"	192
4545	162	B	115	-	55	16	4,3	3/4"x2"	192
4545	162	B	115	-	60	18	4,4	3/4"x2"	192
4545	162	B	115	-	65	18	4,4	3/4"x2"	192
4545	162	B	115	-	70	20	4,9	3/4"x2"	192
4545	162	B	115	-	75	20	4,9	3/4"x2"	192
4545	162	B	115	-	80	22	5,4	3/4"x2"	192
4545	162	B	115	-	85	22	5,4	3/4"x2"	192
4545	162	B	115	-	90	25	5,4	3/4"x2"	192
4545	162	B	115	-	95	25	5,4	3/4"x2"	192
4545	162	B	115	-	100	28	6,4	3/4"x2"	192
4545	162	B	115	-	110	28	6,4	3/4"x2"	192
5040	177,6	B	102	50	-	-	-	7/8"x2"1/4	272
5040	177,6	B	102	-	50	14	3,8	7/8"x2"1/4	272
5040	177,6	B	102	-	70	20	4,9	7/8"x2"1/4	272
5040	177,6	B	102	-	75	20	4,9	7/8"x2"1/4	272
5040	177,6	B	102	-	80	22	5,4	7/8"x2"1/4	272
5040	177,6	B	102	-	85	22	5,4	7/8"x2"1/4	272
5040	177,6	B	102	-	90	25	5,4	7/8"x2"1/4	272
5040	177,6	B	102	-	100	28	6,4	7/8"x2"1/4	272
5040	177,6	B	102	-	110	28	6,4	7/8"x2"1/4	272
5040	177,6	B	102	-	120	32	7,4	7/8"x2"1/4	272
5040	177,6	B	102	-	125	32	7,4	7/8"x2"1/4	272
5050	177,6	B	127	50	-	-	-	7/8"x2"1/4	272
5050	177,6	B	127	-	50	14	3,8	7/8"x2"1/4	272
5050	177,6	B	127	-	65	18	4,4	7/8"x2"1/4	272
5050	177,6	B	127	-	70	20	4,9	7/8"x2"1/4	272

5050	177,6	B	127	-	75	20	4,9	7/8"x2"1/4	272
5050	177,6	B	127	-	80	22	5,4	7/8"x2"1/4	272
5050	177,6	B	127	-	85	22	5,4	7/8"x2"1/4	272
5050	177,6	B	127	-	90	25	5,4	7/8"x2"1/4	272
5050	177,6	B	127	-	95	25	5,4	7/8"x2"1/4	272
5050	177,6	B	127	-	100	28	6,4	7/8"x2"1/4	272
5050	177,6	B	127	-	110	28	6,4	7/8"x2"1/4	272
5050	177,6	B	127	-	115	32	7,4	7/8"x2"1/4	272
5050	177,6	B	127	-	120	32	7,4	7/8"x2"1/4	272
5050	177,6	B	127	-	125	32	7,4	7/8"x2"1/4	272