

**T20 HTD 8M AT10 HTD 5M**



**TDMI**

**M0.5 GT 8M M4 GT 14M**

## **Koła zębate stożkowe**

**TDMI 509 868 218**

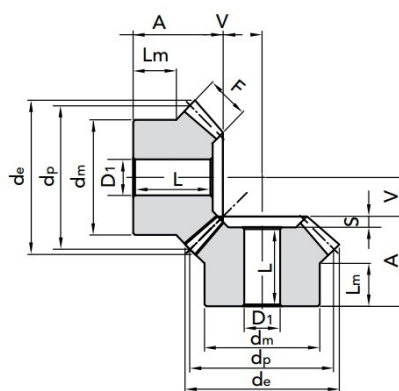
**Biuro@TDMI.pl**

## Przełożenie 1:1

KĄT NACISKU – **20°**  
Zgodnie z UNI 6588

Zęby zgodne z  
**DIN 3967**

Materiał  
**Stal C 45 UNI 7847**



**RODZAJ KSV 1**

M	Z	dp	de	F	A	dm	D1	L	V	S	Lm
1.5	16	24	26,12	6	18,9	20,3	8	-	7,1	-	12
	20	30	32,12	10	20	22	10	18	7,4	2	8,5
	25	37,5	39,62	10	23	28	10	21	11,09	2	12
	30	45	47,12	12	25	30	12	22,5	13,35	2,5	12
2	16	32	34,83	8	23,5	25,3	8	-	9,5	-	14
	20	40	42,83	12	25	32	10	22	10,78	3	11,7
	25	50	52,82	14	28	40	12	25	14,28	3	12,3
	30	60	62,83	16	30	50	12	27	17,78	3	12,8
2.5	16	40	43,53	10	28,1	30,3	12	-	11,9	-	15
	20	50	53,53	12	30,5	40	12	27	15,43	3,5	16
	25	62,5	66	15	33,5	50	15	30	19,48	3,5	16
	30	75	78,53	18	35,5	55	15	32	23,63	3,5	16
3	16	48	52,25	12	31,7	40,3	12	-	14,3	-	18
	20	60	64,24	18	35	45	15	31	16	4	13,6
	25	75	79,24	20	38	55	15	34	22	4	16
	30	90	94,24	22	40	60	20	36	28	4	17
3.5	16	56	60,95	14	36,4	45,3	16	-	16,6	-	20
	20	70	74,95	22	40,5	55	15	36	18,13	4,5	16,1
	25	87,5	92,45	26	43,5	65	20	39	23,97	4,5	18
	30	105	109,95	30	48	70	20	43,5	30,02	4,5	19

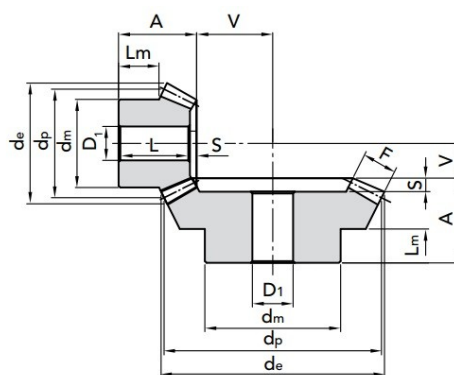
4	16	64	69,65	15	44,3	50,3	16	-	19,7	-	25
	20	80	85,65	25	43	60	18	38	20,74	5	18
	25	100	105,65	28	45	70	20	40	28,5	5	18
	30	120	125,65	32	48	80	20	43	35,67	5	16
4.5	16	72	78,38	17,5	46,3	55,3	20	-	21,7	-	25
	20	90	96,38	28	48	65	20	42	23,41	6	18
	25	112,5	118,8	32	50	75	20	44	31,76	6	18
	30	135	141,38	35	53	90	20	47	40,82	6	17
5	16	80	87,07	18	48,9	60,3	20	-	25,1	-	25
	20	100	107,07	30	50,5	70	20	44	26,86	6,5	18,5
	25	125	132,07	34	53,5	90	20	47	36,36	6,5	18
	30	150	157,07	38	56,5	110	20	50	45,97	6,5	18

## ***Przełożenie 1:2***

**KĄT NACISKU – 20°  
Zgodnie z UNI 6588**

**Zęby zgodne z  
DIN 3967**

**Materiał  
Stal C 45 UNI 7847**



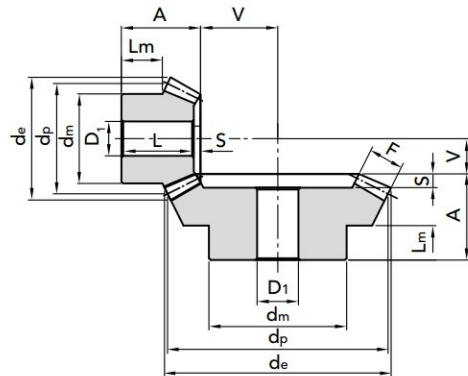
**RODZAJ KSV2**

M	Z	dp	de	F	A	dm	D1	L	V	S	Lm
1,5	16	24	26,68	8	19,5	21	10	18	16,33	1,5	11,3
	32	48	49,34	8	20	32	12	17	7,45	3	10
2	16	32	35,57	10	23	26	10	21	22,41	2	11,9
	32	64	65,78	10	25	40	12	21	10,21	4	10
2,5	16	40	44,47	12	27,5	34	12	25	28,38	2,5	14,4
	32	80	82,23	12	25	50	15	20	12,97	5	10
3	16	48	53,36	15	28	40	15	25	33,64	3	11,6
	32	96	98,68	15	30	60	15	24	15,31	6	10
3,5	16	56	62,26	18	33,5	48	15	30	38,83	3,5	14,4
	32	112	115,12	18	31	70	20	24	17,77	7	10
4	16	64	71,15	20	36	50	15	32	44,81	4	13,4
	32	128	131,57	20	32	80	20	24	20,42	8	10
4,5	16	72	80,05	22	39,5	60	20	35	51	4,5	15,4
	32	144	148	22	36	90	20	27	23,21	9	10
5	16	80	88,94	25	50	60	20	45	56,06	5	21,1
	32	160	164,46	25	38	100	20	28	25,52	10	10

## **Przełożenie 1:3**

**KĄT NACISKU – 20°**  
**Zgodnie z UNI 6588**  
**Zęby zgodne z**  
**DIN 3967**

**Materiał**  
**Stal C 45 UNI 7847**



**RODZAJ KSV2**

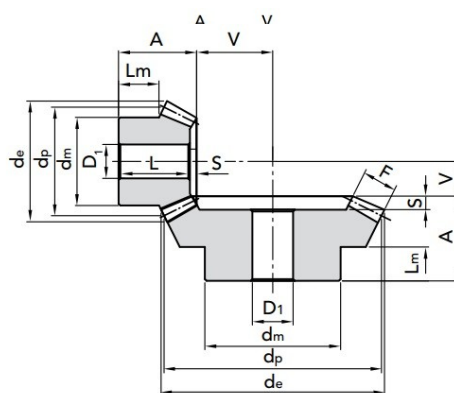
M	Z	dp	de	F	A	dm	D1	L	V	S	Lm
1,5	16	24	26,82	12	24	20	10	23	24,32	1	11,7
	48	72	72,95	12	20	50	12	17	7,27	3	10
2	16	32	35,8	15	28,5	26	12	27	33,26	1,5	12,4
	48	96	97,26	15	23	60	15	19	9,9	4	10
2,5	16	40	44,74	18	32	32	12	30	42,41	1,5	13
	48	120	121,58	18	26	70	20	21	12,6	5	10
3	16	48	53,69	18	32	40	15	30	54,25	2	12,1
	48	144	145,9	18	29	80	20	23	16,2	6	10
3,5	16	56	62,64	22	38	48	15	35,5	62,29	2,5	15
	48	168	170,21	22	31	90	20	24	18,48	7	10
4	16	64	71,59	25	41,5	55	20	38,5	71,23	3	15,2
	48	192	194,53	25	33	100	20	25	21,2	8	10
4,5	16	72	80,53	28	53	60	20	50	80,27	3	23,4
	48	216	218,84	28	49	100	20	40	23,93	9	18
5	16	80	89,48	35	60	60	20	57	85,61	3	22,5
	48	240	243,16	35	50	150	20	40	25,45	10	20

## ***Przełożenie 1:4***

**KĄT NACISKU – 20°  
Zgodnie z UNI 6588**

**Zęby zgodne z  
DIN 3967**

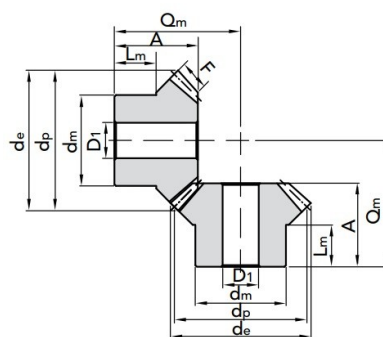
**Materiał  
Stal C 45 UNI 7847**



**RODZAJ KSV2**

M	Z	dp	de	F	A	dm	D1	L	V	S	Lm
1,5	16	24	26,91	12	25	18	10	24	36,09	1	12,2
	64	96	96,73	12	22	70	15	19	8	3	10
2	16	32	35,88	15	24	25	12	23	49	1	8,2
	64	128	128,97	15	24	80	20	20	10,88	4	10
2,5	16	40	44,85	18	30,5	30	12	29	62,07	1,5	11,7
	64	160	161,21	18	29	90	20	24	13,74	5	10
3	16	48	53,82	22	34	40	15	32	74,1	2	11
	64	192	193,45	22	30	100	20	24	16,41	6	10
3,5	16	56	62,8	25	45	48	15	43	87,1	2	19,1
	64	224	225,7	25	50	100	20	43	19,28	7	22
4	16	64	71,76	30	50	50	20	48	98,17	2	18,5
	64	256	257,94	30	50	120	20	42	21,76	8	20
4,5	16	72	80,73	32	53	55	20	50,5	112,08	2,5	19
	64	288	290,18	32	53	130	20	44	24,83	9	23
5	16	80	89,7	35	58	60	20	55,5	125,12	2,5	20,6
	64	320	322,42	35	58	150	20	48	27,73	10	25

**Przełożenie 1:1**  
**KĄT NACISKU – 20°**  
**Oś normalna**  
**GLEASON SYSTEM**  
 Materiał  
**Stal C 45 UNI 7847**



**RODZAJ KSV 3**

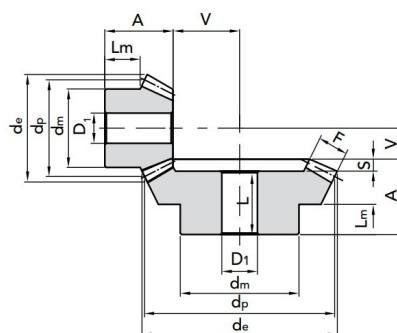
M	Z	dp	de	F	A	dm	D1	V	Lm
1	16	16	17,4	4	11,2	13,3	4	4,8	6,5
	19	19	20,4	4	11,8	15,3	4	6,2	6,5
	22	22	23,4	4,7	12,8	16,3	5	7,2	6,5
	26	26	27,4	5,5	13,3	20,3	5	8,7	7
	30	30	31,4	6,4	16	20,3	5	10	8
1,5	16	24	26,1	6	18,9	20,3	8	7,1	12
	19	28,5	30,6	7	21,3	20,3	8	8,7	12
	22	33	35,1	7,5	22,5	25,3	8	10,5	12
	26	39	41,1	8,5	23,2	28,3	8	12,8	12
	30	45	47,1	10	27,2	30,3	12	14,8	12
2	16	32	34,8	8	23,5	25,3	8	9,5	14
	19	38	40,8	9	24,2	25,3	8	11,8	12
	22	44	46,8	10	27,9	30,3	12	14,1	14
	26	52	54,8	12	31,4	35,3	12	16,6	14
	30	60	62,8	13	34,1	40,3	14	19,9	17
2,5	16	40	43,5	10	28,1	30,3	12	11,9	15
	19	47,5	51	11	27,1	35,3	12	14,9	13
	22	55	58,5	12	30,1	45,3	16	17,9	16
	26	65	68,5	15	33,2	45,3	16	20,8	16
	30	75	78,5	16	39	50,3	16	25	20

3	16	48	52,5	12	31,7	40,3	12	14,3	18
	19	57	61,2	13	36	40,3	14	18	17
	22	66	70,2	15	36,9	50,3	16	21,1	17
	26	78	82,2	17	38,4	50,3	16	25,6	18
	30	90	94,2	19	43,8	60,3	20	30,2	22
3,5	16	56	60,9	14	36,4	45,3	16	16,6	20
	19	66,5	71,5	15	37,8	50,3	18	21	19
	22	77	81,9	17	39,1	55,3	20	24,9	18
	26	91	96	20	43,35	62,3	20	29,7	20
	30	105	110	23	47,1	70,3	20	34,9	22
4	16	64	69,7	15	44,3	50,3	16	19,7	25
	19	76	81,7	18	44,4	55,3	20	23,6	22
	22	88	93,7	20	45,9	60,3	20	28,1	22
	26	104	109,7	23	48	70,3	20	34	22
	30	120	125,7	26	54,2	80,3	20	39,8	25
4,5	16	72	78,4	17,5	46,3	55,3	20	21,7	25
	19	85,5	91,8	20	49	62,3	20	26,57	25
	22	99	105,3	22	50,1	70,3	20	31,9	25
	26	117	123	25	54,7	75,3	20	38,6	26
	30	135	141,4	29	60	80,3	20	45	28
5	16	80	87,1	18	48,9	60,3	20	25,1	25
	19	95	102,1	22	52,2	60,3	20	29,8	25
	22	110	117,1	24	58,2	80,3	20	35,8	30
	26	130	137,1	29	62,7	80,3	20	42,3	30
	30	150	157,1	32	68,9	80,3	20	50,1	35



***Przełożenie 1:1,5***  
**KĄT NACISKU – 20°**  
**Oś normalna**  
**GLEASON SYSTEM**

**Materiał**  
**Stal C 45 UNI 7847**

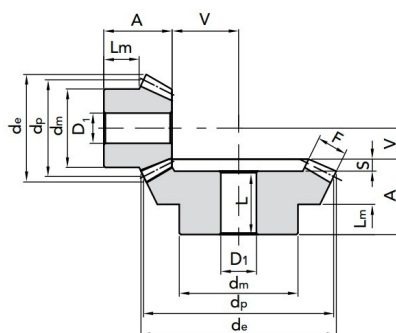


**RODZAJ KSV4**

M	Z	dp	de	F	A	dm	D1	L	V	S	Lm
1	16	16	18,1	4,3	12	13,3	4		8		7
	24	24	24,8	4,3	14,8	20,3	5	13,3	5,2	1,5	9,3
1,5	16	24	27,1	8	20,3	20,3	8		10,7		11,8
	24	36	37,2	8	24,9	28,3	8	22,7	7,1	2,2	16
2	16	32	36,2	10	25,2	25,3	8		14,8		13,8
	24	48	49,7	10	27,2	32,3	8	24,7	9,8	2,5	16
2,5	16	40	45,2	13	30,8	32,3	12		18,2		16,4
	24	60	62,1	13	34	45,3	14	30,8	12	3,2	20
3	16	48	54,3	14,5	32,4	40,3	12		22,6		16,4
	24	72	74,5	14,5	36,2	55,3	16	32	14,8	4,2	20
3,5	16	56	63,3	18	40,4	45,3	16		25,6		20,4
	24	84	86,9	18	44,2	55,3	20	40	16,8	4,2	25
4	16	64	72,4	18	46,8	50,3	16		31,2		25,4
	24	96	99,3	18	45,5	60,3	20	40	20,5	5,5	25
4,5	16	72	81,4	20	47,6	60,3	20		35,4		25,1
	24	108	111,7	20	57,8	80,3	20	51,3	23,2	6,5	35
5	16	80	90,5	24	54,1	60,3	20		37,9		25,4
	24	120	124,1	24	61,1	80,3	20	54,5	24,9	6,6	35

***Przełożenie 1:2***  
**KĄT NACISKU – 20°**  
**Oś normalna**  
**GLEASON SYSTEM**

**Materiał**  
**Stal C 45 UNI 7847**



**RODZAJ KSV4**

M	Z	dp	de	F	A	dm	D1	L	V	S	Lm
1	15	15	17,4	5	11,9	13,3	4		10,1		6,5
	30	30	30,6	5	15,1	20,3	5	13,7	4,9	1,4	9
1.5	15	22,5	26,1	9	21,1	19,3	8		13,9		11,9
	30	45	45,9	9	25,2	32,3	8	23	6,8	2,2	16
2	15	30	34,8	11,5	26	25,3	8		19		14,1
	30	60	61,2	11,5	29,8	40,3	14	26,8	9,2	3	18
2.5	15	37,5	43,5	15	31,8	32,3	12		23,2		16,2
	30	75	76,5	15	33,7	45,3	16	30	11,3	3,7	20
3	15	45	52,2	17	37,3	40,3	12		28,7		19,9
	30	90	91,8	17	42,1	55,3	16	38	13,9	4,1	25
3.5	15	52,5	60,9	20,5	46,1	45,3	16		32,9		24,7
	30	105	107,1	20,5	45	60,3	20	40	16	5	25
4	15	60	69,6	22,5	48,6	50,3	20		38,4		24,6
	30	120	122,3	22,5	57,3	80,3	20	51,9	18,7	5,4	35
4.5	15	67,5	78,3	26	51,4	60,3	20		42,6		24,7
	30	135	137,6	26	60,3	80,3	20	54,3	20,7	6	35
5	15	75	87	30	57,6	60,3	20		46,4		25,3
	30	150	152,9	30	62,5	80,3	20	56	22,5	6,5	35

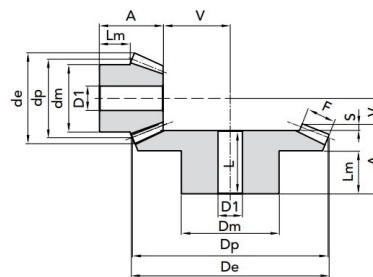
***Przełożenie 1:2,5***

**KĄT NACISKU – 20°**

**Oś normalna  
GLEASON SYSTEM**

**Materiał**

**Stal C 45 UNI 7847**



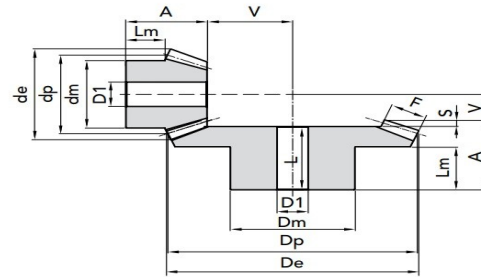
**RODZAJ KSV5**

M	Z	dp	de	F	A	dm	D1	L	V	S	Lm
1	16	16	18,6	6,5	14,4	13,3	4		13,6		7,4
	40	40	40,4	6,5	14,8	25,3	8	13	5,2	1,8	9
1.5	16	24	27,9	11,5	24,2	20,3	8		18,8		12,3
	40	60	60,7	11,5	27,8	40,3	14	25,5	7,2	2,3	18
2	16	32	37,2	15	29,6	25,3	8		25,4		13,7
	40	80	80,9	15	32,4	45,3	16	29	9,6	3,4	20
2.5	16	40	46,4	19	38,4	32,3	12		31,6		18,5
	40	100	101,1	19	39,8	55,3	16	35,9	12,2	3,9	25
3	16	48	55,7	21,5	41,9	40,3	16		39,1		19,6
	40	120	121,4	21,5	47,9	60,3	20	44	15,1	3,9	30
3.5	16	56	65	22,6	49,1	45,3	20		47,9		25
	40	140	141,6	22,6	54,6	80,3	20	50	18,4	4,6	35
4	16	64	74,3	26	52,5	55,3	20		54,5		25,3
	40	170	161,8	26	57	80,3	20	50,5	21	6,5	35
4.5	16	72	83,6	30	56,3	60,3	20		60,7		24,6
	40	180	182,1	30	59,7	80,3	20	53	23,3	6,7	35
5	16	80	92,9	32	65,4	60,3	20		68,6		30,1
	40	200	202,3	32	65,7	90,3	20	58,3	26,3	7,4	40

**TDMI 509 868 218**

**Biuro@TDMI.pl**

***Przełożenie 1:3***  
**KĄT NACISKU – 20°**  
**Oś normalna**  
**GLEASON SYSTEM**  
 Materiał  
**Stal C 45 UNI 7847**



**RODZAJ KSV5**

M	Z	dp	de	F	A	dm	D1	L	V	S	Lm
1	15	15	17,7	7,1	16,6	13,3	4		15,4		9,2
	45	45	45,3	7,1	17,1	25,3	8	15,2	4,9	1,9	10
1.5	15	22,5	26,5	10,5	22,6	19,3	8		23,4		11,7
	45	67,5	68,1	10,5	29,6	45,3	14	27,2	7,4	2,4	20
2	15	30	35,4	14	28,9	25,3	8		31,1		14,2
	45	90	90,8	14	32,1	45,3	16	28,4	9,9	3,7	20
2.5	15	37,5	44,2	18	34,6	32,3	12		38,4		15,9
	45	112,5	113,4	18	39,7	60,3	20	35,3	12,3	4,4	25
3	15	45	53	21	41,3	40,3	16		46,7		19,7
	45	135	136,1	21	47,2	60,3	20	42	14,8	5,2	30
3.5	15	52,5	61,9	23,5	49,6	45,3	20		55,4		25
	45	157,5	158,8	23,5	54,4	80,3	20	48,6	17,6	5,8	35
4	15	60	70,7	27,5	54,3	50,3	20		62,7		25,4
	45	180	181,5	27,5	57	80,3	20	50,5	20	6,5	35
4.5	15	67,5	79,5	28,5	55,2	55,3	20		72,8		24,8
	45	202,5	204,2	28,5	63,9	90,3	20	57	23,1	6,9	40
5	15	75	88,4	33	65,3	60,3	20		79,7		30
	45	225	226,9	33	66,7	90,3	20	59,2	25,3	7,5	40

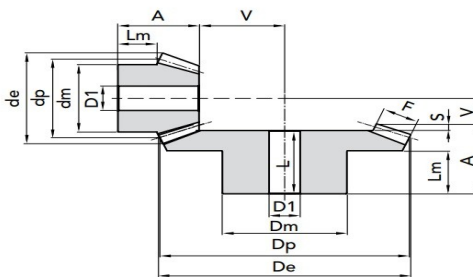
# ***Przełożenie 1:3,5***

**KĄT NACISKU – 20°**

## **Oś normalna GLEASON SYSTEM**

Materiał

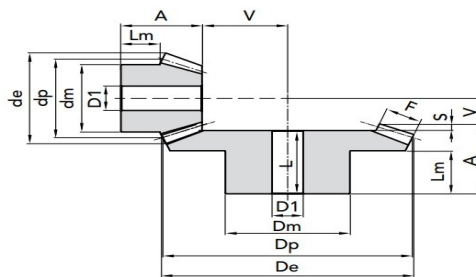
**Stal C 45 UNI 7847**



**RODZAJ KSV5**

M	Z	dp	de	F	A	dm	D1	L	V	S	Lm
1.5	16	24	28,1	12	24	20,3	8		30		11,5
	56	84	84,5	12	34,8	45,3	14	32	8,2	2,8	25
2	16	32	37,5	16	30,9	25,3	8		40,1		14,1
	56	112	112,6	16	37,1	55,3	16	33,3	10,9	3,8	25
2.5	16	40	46,8	20	38,9	32,3	14		50,1		17,9
	56	140	140,8	20	44,4	60,3	20	40	13,6	4,4	30
3	16	48	56,2	24	49,9	40,3	16		60,1		24,9
	56	168	169	24	52,7	80,3	20	47,5	16,3	5,2	35
3.5	16	56	65,6	25	52	45,5	20		73		25,5
	56	196	197,1	25	55,1	80,3	20	49,1	19,9	6	35

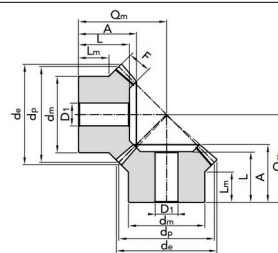
***Przełożenie 1:4***  
**KĄT NACISKU – 20°**  
**Oś normalna**  
**GLEASON SYSTEM**  
 Materiał  
**Stal C 45 UNI 7847**



**RODZAJ KSV5**

M	Z	dp	de	F	A	dm	D1	L	V	S	Lm
1	15	15	17,8	9,3	17,2	13,3	4		20,8		7,7
	60	60	60,3	9,3	17,1	30,3	8	15,2	4,9	1,9	10
1,5	15	22,5	26,7	11	23	20,3	8		34		11,7
	60	90	90,4	11	34	50,3	16	31,2	8	2,8	25
2	15	30	35,6	16	31	25,3	8		44		14,4
	60	120	120,6	16	37,6	60,3	16	34,2	10,4	3,4	25
2,5	15	37,5	44,5	19	38,1	32,3	14		55,9		18,4
	60	150	150,7	19	44,8	60,3	20	40	13,2	4,8	30
3	15	45	53,3	23	48,1	40,3	16		66,9		24,5
	60	180	180,8	23	53,2	80,3	20	48,2	15,8	5	35
3,5	15	52,5	62,2	26	52,1	45,3	20		78,9		25,1
	60	210	211	26	60,4	90,3	20	54,4	18,6	6	40
4	15	60	71,1	30	55,1	50,3	20		89,9		23
	60	240	241,1	30	60,8	90,3	20	53	21,2	7,8	40
4,5	15	67,5	79,97	32	57	52,3	20		102,9		23
	60	270	271,24	32	62	90,3	20	53,5	24,3	8,5	40
5	15	75	88,8	34	62	55,3	20		115,7		25
	60	300	301,3	34	65	90,3	20	55	27	10	40

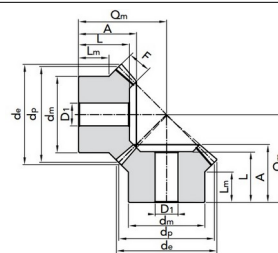
**Przełożenie 1:1**  
**Spiralne zębatki kątowe**  
**GLEASON SYSTEM**  
 Materiał  
**Stal C 45 UNI 7847**



**RODZAJ KSV6**

M	Z	dp	dm	d1	F	de	Lm	L	A	Qm	
1,5	16	24	18	8	6	25,3	9	16	16,7	24	
	20	30	22	8	7	31,3	10	18	19,4	29	-0,05
	25	37,5	28	8	8	38,8	11,5	21	22,5	35	-0,1
	30	45	32	10	10	46,3	11	23	25,1	40	
2	16	32	25	10	9	34	9,45	16,9	19,9	29	
	20	40	32	10	12	42	11,95	21,7	24,9	36	-0,05
	25	50	40	12	14	52	11,9	24,8	27,4	42	-0,1
	30	60	50	12	16	62	12,95	26,9	29,9	48	
2,5	16	40	32	12	10	42,5	13	21,8	24,8	37	
	20	50	40	12	12	52,5	16	26,7	30,2	46	-0,05
	25	62,5	50	15	15	65	16	29,9	33,2	53	-0,1
	30	75	55	15	18	77,5	16	31,8	35	59	
3	16	48	40	15	12	51	16	25,8	29,4	44	
	20	60	45	15	18	63	13,5	30,7	34,5	51	-0,076
	25	75	55	15	20	78	16	33,7	37,5	60	-0,127
	30	90	60	20	22	93	19	35,8	39,5	68	
4	16	64	50	15	15	68	17,75	30,8	36	56	0,51
	20	80	60	18	17	84	18	32,5	37,5	64	-0,102
	25	100	70	20	21	104	18	35,2	40,4	74	-0,152
	30	120	80	25	25	124	16	38,1	43,2	84	
5	16	80	60	20	17	85	18,9	35,5	41,9	68	
	20	100	70	20	21	105	18,5	37,7	44,8	78	-0,127
	25	125	90	20	26	130	18,5	41,8	47,8	90	-0,178
	30	150	110	30	32	155	18	45,7	52,5	103	

**Przełożenie 1:2**  
**Spiralne zębatki kątowe**  
**GLEASON SYSTEM**  
 Materiał  
**Stal C 45 UNI 7847**



**RODZAJ KSV6**

M	Z	dp	dm	D1	F	de	Lm	L	A	Qm
1,5	16	24	20	10	8	26,5	9,5	17	18,6	35
	32	48	32	12	8	48,3	10	18	20	28
2	16	32	27	10	10	35,5	11,7	21	22,5	45
	32	64	40	12	10	64,5	10	21,5	24,1	35
2,5	16	40	32	12	12	44,5	14	25,1	27,5	56
	32	80	50	15	12	80,5	15	25,9	29,2	43
3	16	48	40	15	15	53,5	12	25,2	28,4	62
	32	96	60	15	15	97	15	29,8	34,6	51
4	16	64	50	20	20	71,5	13,5	32,2	36,2	81
	32	128	80	20	20	129	23	38,7	44,2	66
5	16	80	60	20	25	89,5	21	45,3	50	106
	32	160	90	25	25	162	27	46,8	53,7	81